

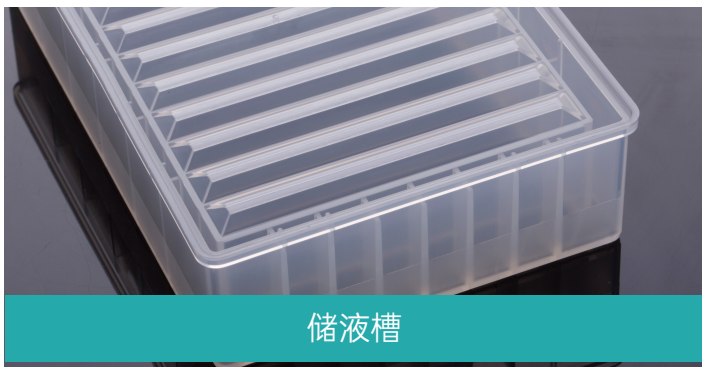
# 加样槽 & 储液槽

## 👉 加样槽

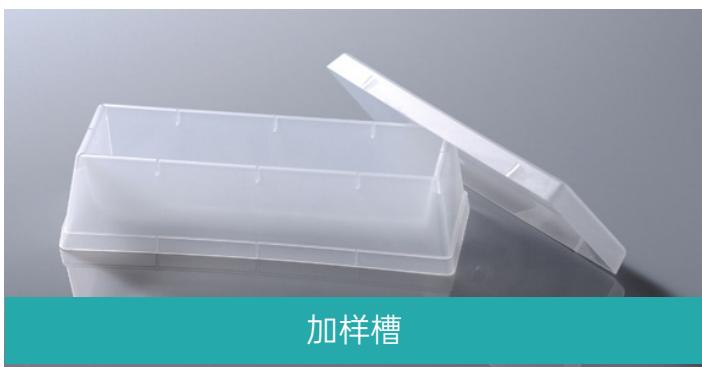
- 原料采用聚丙烯，符合USP Class VI要求
- V型底可在细胞培养、免疫分析等实验中与单道或多道移液器配合使用
- 每个包装都有独立的货号批号标识，便于质量追踪和溯源
- 无细胞毒性，无Dnase/Rnase

## 👉 储液槽

- 在自动化移液过程中，储液槽能完美得克服液体表面张力，最大限度减少液体残留
- 可最大冷冻至-80° C
- 残留液少，挂壁现象少
- 产品尺寸符合ANSI (American National Standards Institute) SBS 标准



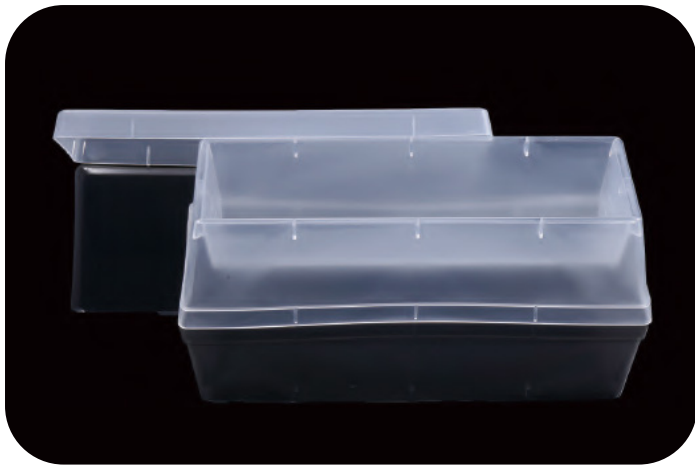
储液槽



加样槽



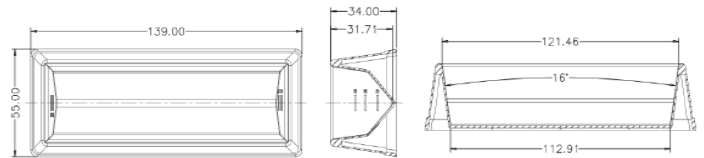
加样槽+储液槽



## Pasteur Pipette 巴氏吸管

- 原料采用聚丙烯，符合USP Class VI要求
- V型底可在细胞培养、免疫分析等实验中与单道或多道移液器配合使用
- 大容量60 mL，并配有刻度线
- 每个包装都有独立的货号批号标识，便于质量追踪和溯源
- 无细胞毒性，无Dnase/Rnase

产品编号	灭菌	容量(mL)	盖	个/包	包/箱
360002	无	60	有	5	5
360012	有	60	有	5	5



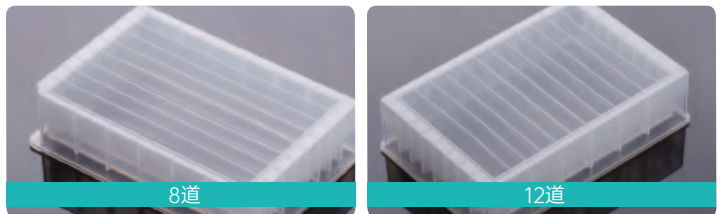
## Reservoir 储液槽

在自动化移液过程中，储液槽能完美得克服液体表面张力，最大限度减少液体残留

- PP 材料，符合USP Class VI，化学性能稳定，抗化学腐蚀能力优良
- 可最大冷冻至-80° C
- 残留液少，挂壁现象少
- 产品尺寸符合ANSI (American National Standards Institute)

SBS标准

- 每个包装都有独立的货号批号标识，便于质量追踪和溯源
- 无Dnase/Rnase，无热原，重金属含量低
- 电子束灭菌，SAL=10<sup>-6</sup>



产品编号	槽数(道)	容量(mL)	个/包	包/箱
360101	8	22	5	10
360102	12	14	5	10
360103	96	195	5	10
360104	384	185	5	10

